

## Гиперактивный мочевой пузырь (ГАМП)

**Определение.** ГАМП – синдром, сопровождающий заболевания нервной системы различной этиологии, проявляющийся учащенным дневным и ночным мочеиспусканием малыми порциями, императивным недержанием мочи.

**Распространенность.** По данным Международного общества по удержанию мочи (ICS), ГАМП выявлен примерно у 100 млн. человек в мире. ГАМП выявляется чаще таких наиболее распространенных заболеваний как сахарный диабет, язвенная болезнь желудка и двенадцатиперстной кишки и включен в 10 самых распространенных заболеваний и синдромов. По данным Российского общества урологов в нашей стране императивное мочеиспускание отмечается у 16% женщин.

### Неврологические причины недержания мочи:

**Ишемический инсульт** – повреждение центров мочеиспускания головного мозга;

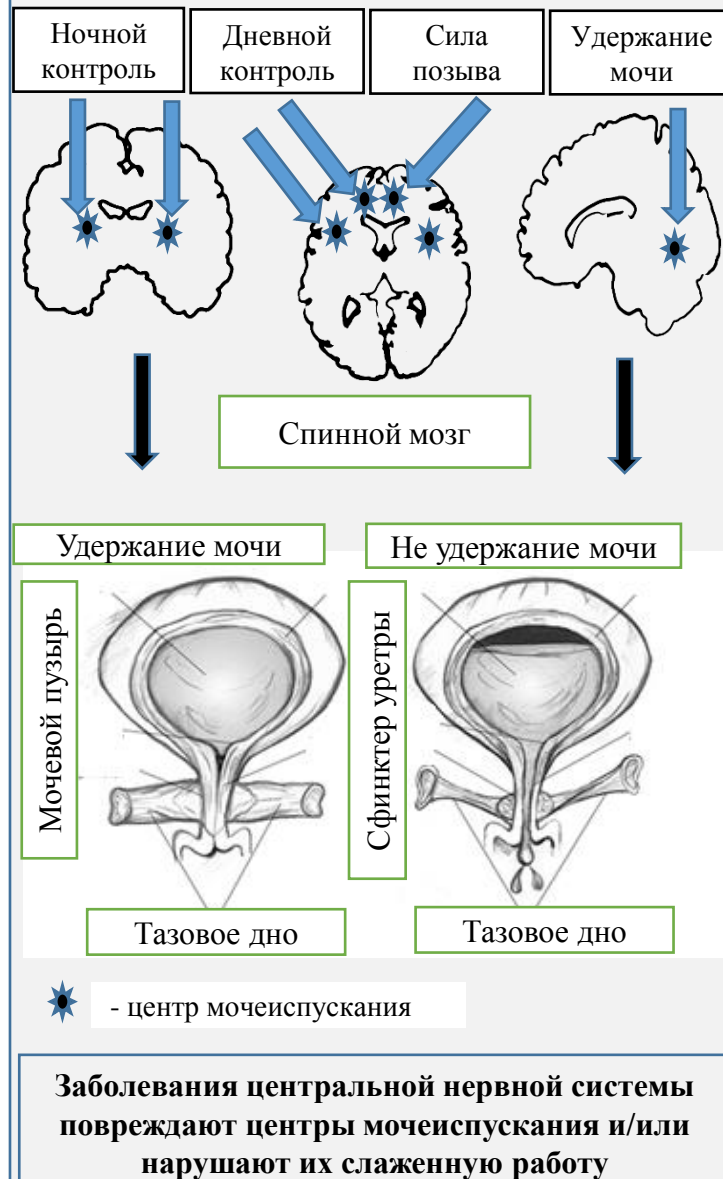
**Дисциркуляторная энцефалопатия** – повреждение центров мочеиспускания головного мозга и их проводников нервных импульсов;

**Рассеянный склероз** - повреждение проводников нервных импульсов головного и спинного мозга;

**Болезнь Паркинсона** - дегенерация центров мочеиспускания, контролирующих ритм мочеиспускания;

**Мультисистемная атрофия** – дегенерация центров мочеиспускания, контролирующих удержание мочи.

## Механизм удержания мочи



## Методы обследования

### ГАМП – тест ( укажите свой ответ):

- Испытываю ли Я сильные позывы на мочеиспускание?  
да  нет
- Могу ли Я удержать мочу при сильном позыве на мочеиспускание?  
да  нет
- Посещаю ли Я туалет чаще 5 раз в день?  
да  нет
- Пробуждаюсь ли Я ночью, чтобы помочиться?  
да  нет
- Использую ли Я прокладки от недержания мочи?  
да  нет

**Сообщите о результатах теста неврологу !**

### Ультразвуковое определение остаточной мочи

Определяет полноту мочеиспускания

### Уродинамические методы

Определяет вид недержания мочи

### Вызванные потенциалы

Определяет связь недержания с заболеванием нервной системы